



PERFORMANCES

TEMPÉRATURE	-40°C / +5°C
CAPACITÉ	1 chariot Convotherm 20.20

CONTRÔLE



CARACTÉRISTIQUES

- Construction en acier inoxydable AISI 304
- Sonde à cœur
- Épaisseur d'isolation 85 mm
- Dégivrage à gaz chaud
- Unité de condensation à distance
- Écran tactile haute définition de 7" sur la porte, facile à utiliser
- 3 fonctions de travail de base : refroidissement rapide, surgélation et conservation
- Clé USB pour le téléchargement de cycles, la mise à niveau du micrologiciel, le téléchargement/téléchargement de recettes, etc.
- Recettes à enregistrer
- Rapport sur les données et alarmes HACCP

ÉQUIPEMENT OPTIONNEL

- Désinfection à l'ozone
- Version à condensation à eau
- Version sans unité de condensation
- Unité de condensation insonorisée
- Deuxième sonde au cœur
- Porte à tunnel supplémentaire

DIMENSIONS	
Largeur	1580 mm [62.2 in]
Profondeur	1390 mm [54.72 in]
Hauteur	2585 mm [101.77 in]
Lumière de porte largeur 1	950 mm [37.4 in]
Profondeur interne	1110 mm [43.7 in]
Largeur d'emballage	2500 mm [98.43 in]
Profondeur d'emballage	1650 mm [64.96 in]
Hauteur de l'emballage	1440 mm [56.69 in]
Poids d'emballage	580 kg [1278.9 lb]
Volume d'emballage	5.94 m³ [1569.17 glus]

DONNÉES TECHNIQUES	
Température	-40°C / +5°C
Épaisseur d'isolation	70 mm [2.76in]
Numéro de chambres	1
Type de porte	Aveugle
Numéro de portes	1
Type de condensation	Air
Type de plante	Groupe à distance
Type de plante	Ventilé
Type de compresseur	Semi-hermétique
Gaz réfrigérant	R452A
Gaz réfrigérant GWP	2141
Puissance sonore	<70 dbA
Type de vanne d'expansion	Mécanique
Type de dégivrage	Gaz chaud
Évaporation de l'eau de dégivrage	Déchargement manuel
L'éclairage intérieur	Pas présent
Lumière d'extérieure	Pas présent
Puissance de refroidissement de l'unité à distance	9380 W [31985.8BTU/h]
Classe climatique	5

DONNÉES ÉLECTRIQUES SECONDAIRES	
Câble d'alimentation	5G 4,0 mm²
Prise d'alimentation	Prise non fournie
Alimentation de l'unité à distance	380-415 V 3N~ 50 Hz
Prise d'alimentation de l'unité à distance	Prise non fournie

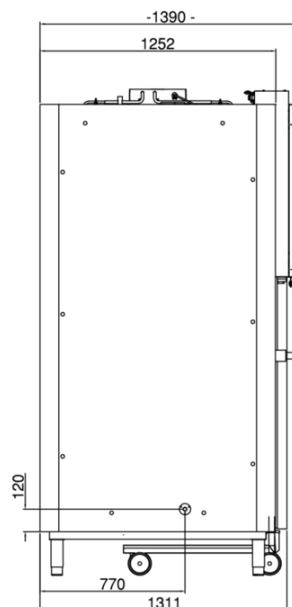
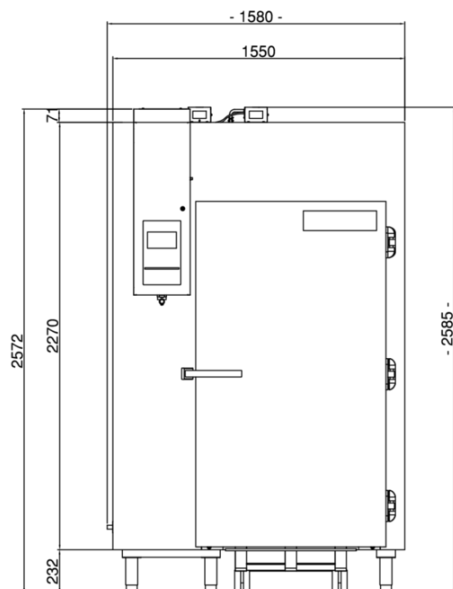
PERFORMANCES	
Capacité de refroidissement par air pulsé (+65°C -> +10°C) EN ISO22042	150 kg [330.75lb]

PERFORMANCES

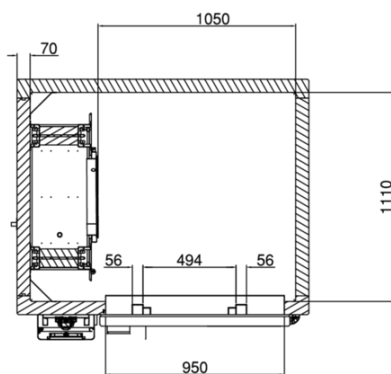
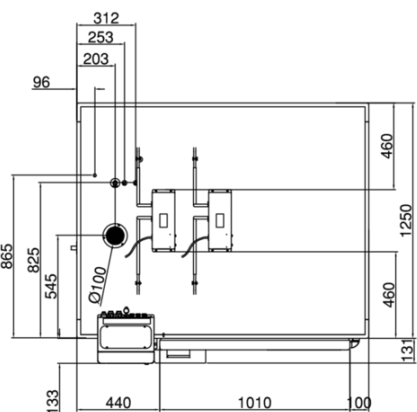
Capacité de congélation (+65°C -> -18°C) EN ISO22042

135 kg [297.68lb]

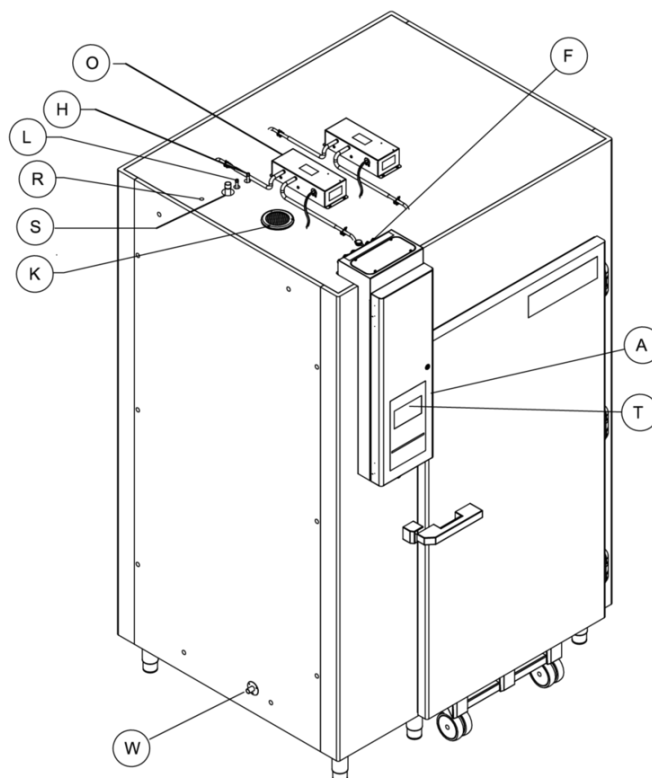
DIMENSIONS



Predisposto connessione Wi-Fi
Predisposed Wi-Fi connection



Luce Porta
Net open



- | | | | |
|--------------------------------|-----------------------------|--|-------------------------------|
| (O) Ozone Box | (H) Hot gas line | (W) Water discharge Ø 20 mm | (T) Touch comand panel |
| (K) Compensazione valve | (S) Suction gas line | (A) Electric Box with power cable | |
| (R) Cables outlet | (L) Liquid line | (F) WI-FI Connection | |