

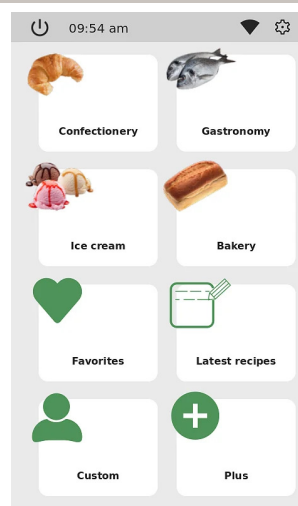


PRESTAZIONI

RESE PRODOTTO +90°C/+3°C (*)	120 kg
RESE PRODOTTO +90°C/-18°C (*)	80 kg
RANGE TEMPERATURA	-40°C / +5°C
CAPACITA'	1 carrello GN 1/1 - GN 2/1 - EN1 - EN2

(*) Test effettuati secondo la procedura Castel MAC, utilizzando carne di manzo sottoposta a cottura con uno spessore di 5 cm

CONTROLLO



CARATTERISTICHE

- Ventilatori elettronici di ultima generazione (5 velocità diverse)
- Isolamento in poliuretano espanso ad alta densità (circa 42 kg/m3), privo di HCFC - Spessore 70 mm
- Massima flessibilità per ottimizzare e personalizzare il processo di lavoro quotidiano
- Ispezionabilità totale della camera per la massima igiene
- Fluido refrigerante R290
- Batteria evaporante in rame-alluminio, verniciata a cataforesi con resina epossidica atossica
- Vaschetta raccogli condensa
- Display touch da 7" in alta definizione sulla porta, di facile utilizzo
- 4 funzioni di lavoro base: abbattimento, surgelazione, scongelamento, conservazione
- Porta USB per download dei cicli, upgrade del Firmware, upload/download di ricette ecc.
- Multilingua It-en-fr-es-de-dk-cz-fi

OPTIONAL

- Sanitizzazione ad ozono
- Porta incernierata a sinistra

DIMENSIONI

Larghezza	890 mm [35.04 in]
Profondità	1392 mm [54.8 in]
Altezza	2381 mm [93.74 in]
Peso	490 kg [1080.45 lb]
Luce porta larghezza 1	750 mm [29.53 in]
Luce porta altezza 1	1900 mm [74.8 in]
Profondità porta aperta a 90°	2144 mm [84.41 in]
Profondità interna	844 mm [33.23 in]
Larghezza imballo	960 mm [37.8 in]
Profondità imballo	1530 mm [60.24 in]
Altezza imballo	2540 mm [100 in]
Peso imballo	580 kg [1278.9 lb]
Volume imballo	3.73 m ³ [985.55 glus]

DATI TECNICI

Range temperatura	-40°C / +5°C
Spessore isolamento	70 mm [2.76in]
Numero vani	1
Tipo porte	Cieca
Numero porte	1
Spessore isolamento fondo	60 mm [2.36in]
Tipo condensazione	Aria
Tipo impianto	Motore a bordo
Tipo impianto	Ventilato
Tipo compressore	Ermetico
Potenza compressore	4x1,25 HP
Gas refrigerante	R290
GWP gas refrigerante	3
Quantità gas refrigerante g	4 x 115 g [4 x 4.53oz]
Connessione uscita acqua	DN20 NTPf
Cooling power EN12900 lbp	2804 W [9561.64BTU/h]
Potenza sonora	<70 dbA
Tipo valvola espansione	Meccanica
Tipo sbrinamento	A porta aperta
Evaporazione acqua di sbrinamento	Scarico manuale
Illuminazione interna	Non presente
Illuminazione esterna	Non presente
Classe climatica	5
Calore espulso	13400 W [45694BTU/h]
Volume Aria	4300 m ³ /h

DATI ELETTRICI SECONDARI

Potenza carichi resistivi	700 W
Assorbimento carichi resistivi	3 A
Cavo di alimentazione	5G 4 mm ²
Spina di alimentazione	Spina non in dotazione

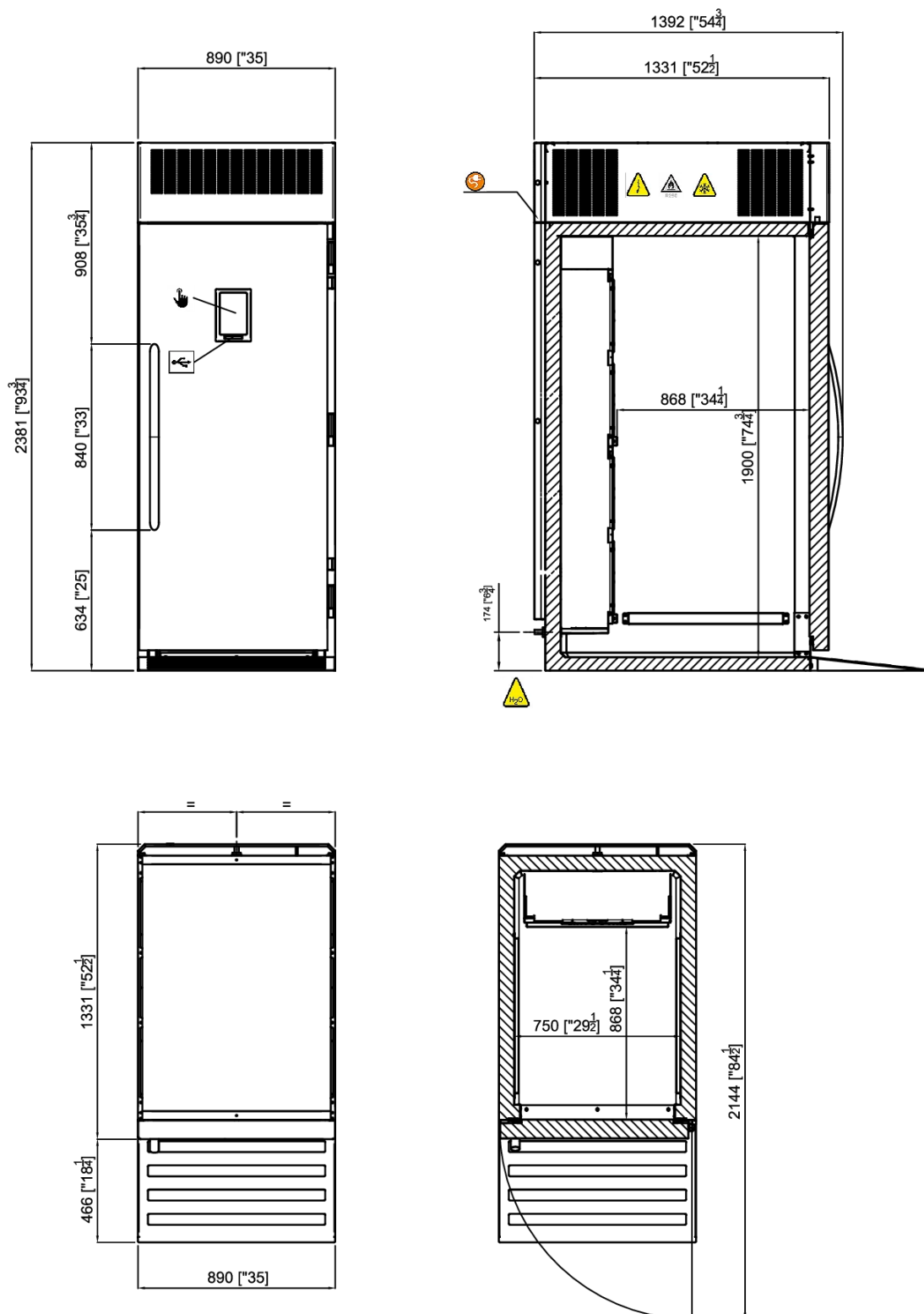
VARIANTI ALIMENTAZIONI ELETTRICHE

	FLI - Full - Load Power	FLA - Full - Load Amperage
380-415 V 3N~ 50 Hz	6200 W	14 A
440-480V 3N ~ 60Hz	7440 W	17 A
208-230 V 3~ 60 Hz	12896 W	29 A

PRESTAZIONI

Capacità abbattimento (+65°C -> +10°C) UNI EN ISO22042	120 kg [264.6lb]
Capacità surgelazione (+65°C -> -18°C) UNI EN ISO22042	80 kg [176.4lb]
Consumo energia per ciclo di abbattimento (+65°C -> +10°C) UNI EN ISO22042	0.08 kW/kg
Consumo energia per ciclo di surgelazione (+65°C -> -18°C) UNI EN ISO22042	0.216 kW/kg
Tempo abbattimento (+65°C -> +10°C) UNI EN ISO22042	120 min
Tempo surgelazione (+65°C -> -18°C) UNI EN ISO22042	270 min

DIMENSIONI



Pannello comandi touch
Touch control



Porta USB
USB port



Cavo ethernet
Ethernet cable



Tubo carico acqua
Loading pipe



Cavo alimentazione elettrica
Power supply cable



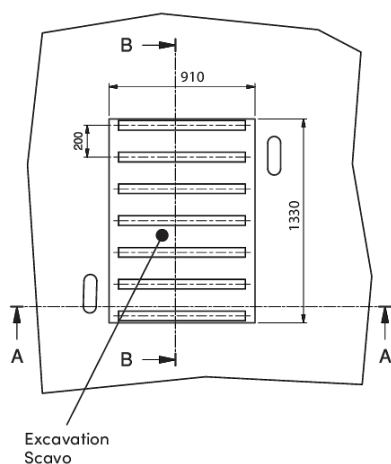
Impianto frigo
Refrigeration system



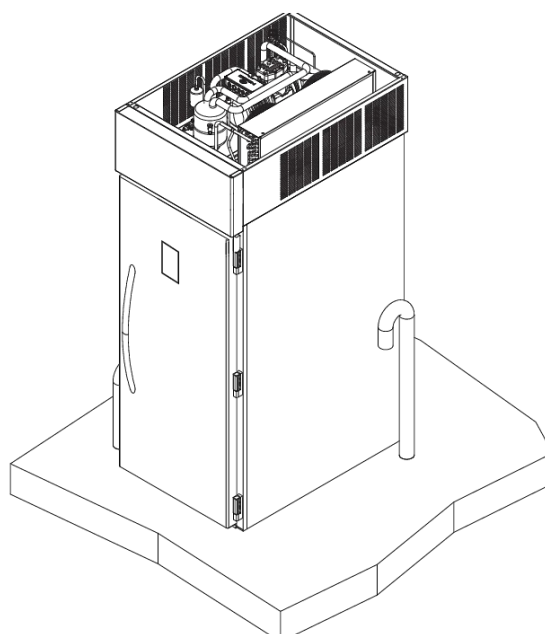
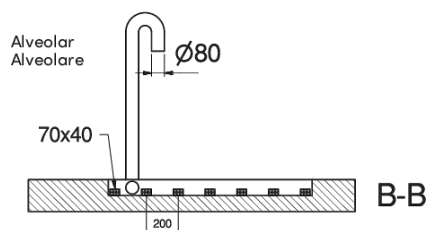
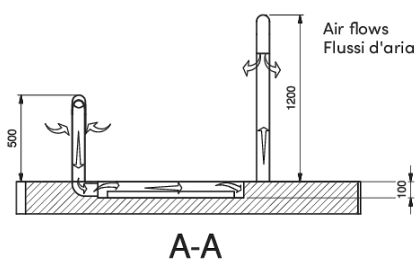
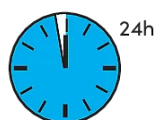
Scatola elettrica
Electric box



Tubo scarico acqua
Drain pipe



Solution for 24h/day functioning
Soluzione per funzionamento 24h/giorno



ⓘ Opere murarie e camini a cura del cliente.
Masonry work and chimneys at customer's charge.