



**CT 20.120 R290**

**380-415 V 3N~ 50 Hz**

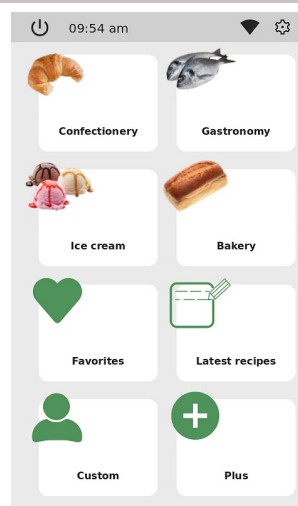
Cellule de refroidissement rapide

## PERFORMANCES

RENDEMENT +90°C/+3°C (*)	120 kg
RENDEMENT +90°C/-18°C (*)	80 kg
TEMPÉRATURE	-40°C / +5°C
CAPACITÉ	1 chariot GN 1/1 - GN 2/1 - EN1 - EN2

(\*) Tests effectués selon la procédure Castel MAC, en utilisant de la viande de bœuf cuite avec une épaisseur de 5 cm.

## CONTRÔLE



## CARACTÉRISTIQUES

- Ventilateurs électroniques de dernière génération (5 vitesses différentes)
- Isolation en polyuréthane expansé haute densité (environ 42 kg/m<sup>3</sup>), sans HCFC - Épaisseur 70 mm
- Flexibilité maximale pour optimiser et personnaliser le processus de travail quotidien
- Inspection totale de la chambre pour une hygiène maximale
- Gaz Réfrigérant R290
- Évaporateur en cuivre-aluminium, avec peint à cataphorèse, avec résine époxy non toxique
- Bac de récupération de la condensation
- Écran tactile haute définition de 7" sur la porte, facile à utiliser
- 4 fonctions de travail de base : refroidissement rapide, surgélation, décongélation, conservation
- Clé USB pour le téléchargement de cycles, la mise à niveau du micrologiciel, le téléchargement/téléchargement de recettes, etc.
- Multilangue It-en-fr-es-de-dk-cz-fi

## OPTIONNEL

- Désinfection à l'ozone
- Porte battante à gauche

DIMENSIONS	
Largeur	890 mm [35.04 in]
Profondeur	1392 mm [54.8 in]
Hauteur	2381 mm [93.74 in]
Poids	490 kg [1080.45 lb]
Lumière de porte largeur 1	750 mm [29.53 in]
Lumière de porte hauteur 1	1900 mm [74.8 in]
Profondeur de porte ouverte à 90°	2144 mm [84.41 in]
Profondeur interne	844 mm [33.23 in]
Largeur d'emballage	960 mm [37.8 in]
Profondeur d'emballage	1530 mm [60.24 in]
Hauteur de l'emballage	2540 mm [100 in]
Poids d'emballage	580 kg [1278.9 lb]
Volume d'emballage	3.73 m³ [985.55 glus]

DONNÉES TECHNIQUES	
Température	-40°C / +5°C
Épaisseur d'isolation	70 mm [2.76in]
Numéro de chambres	1
Type de porte	Aveugle
Numéro de portes	1
Épaisseur de l'isolation su sol	60 mm [2.36in]
Type de condensation	Air
Type de plante	Groupe Intégré
Type de plante	Ventilé
Type de compresseur	Hermétique
Puissance du compresseur	4x1,25 HP
Gaz réfrigérant	R290
Gaz réfrigérant GWP	3
Quantité de gaz réfrigérant g	4 x 115 g [4 x 4.53oz]
Raccordement sortie d'eau	DN20 NTPf
Puissance de refroidissement EN12900 lbp	2804 W [9561.64BTU/h]
Puissance sonore	<70 dbA
Type de vanne d'expansion	Mécanique
Type de dégivrage	Avec porte ouverte
Évaporation de l'eau de dégivrage	Déchargement manuel
L'éclairage intérieur	Pas présent
Lumière d'extérieure	Pas présent
Classe climatique	5
Chaleur expulsée	13400 W [45694BTU/h]
Volume d'air	4300 m³/h

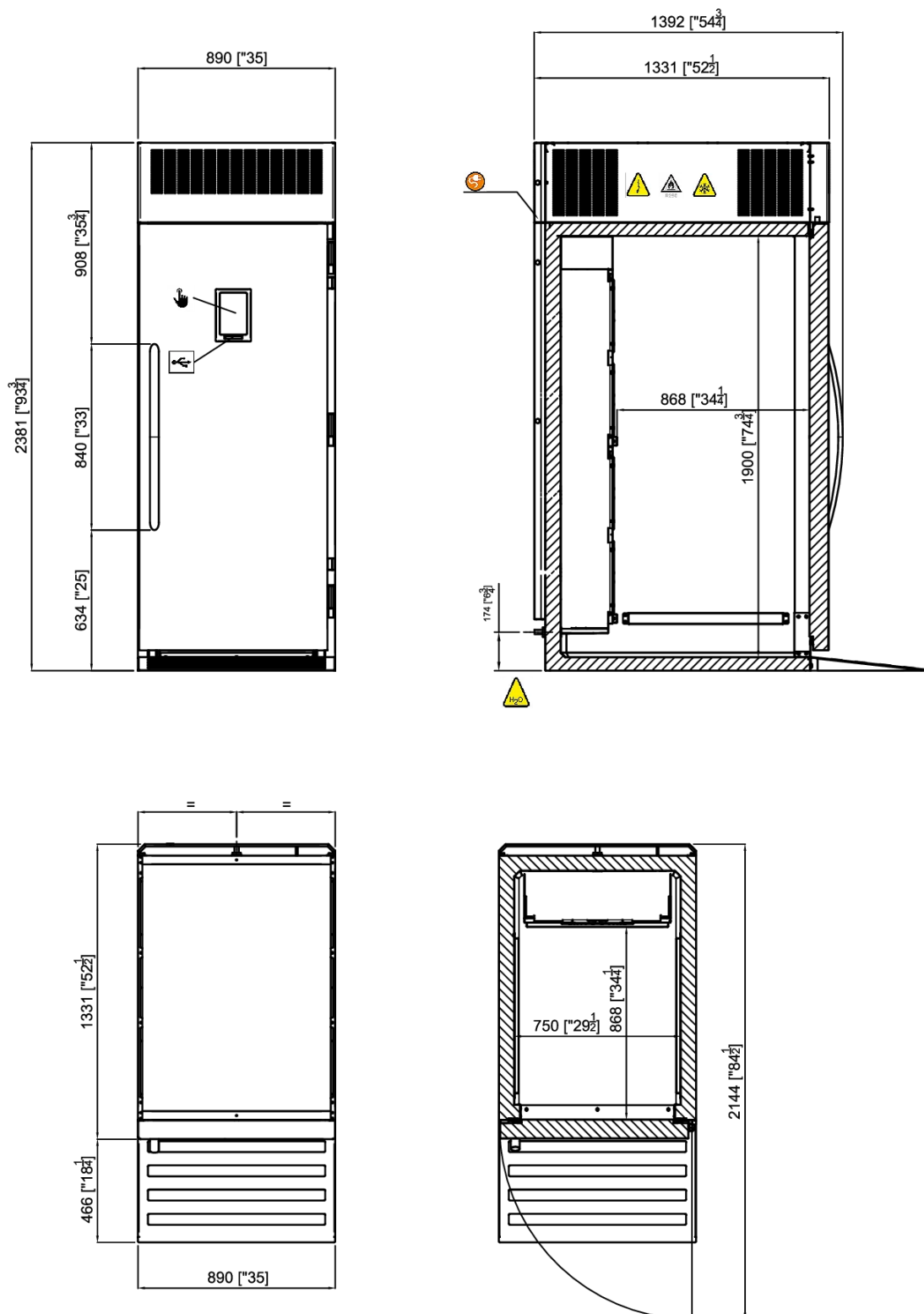
DONNÉES ÉLECTRIQUES SECONDAIRES	
Puissance charge maximal	700 W
Absorption maximale de la chaleur	3 A
Câble d'alimentation	5G 4 mm <sup>2</sup>
Prise d'alimentation	Prise non fournie

VARIANTES D'ALIMENTATIONS ÉLECTRIQUES		
	FLI - Full - Load Power	FLA - Full - Load Amperage
380-415 V 3N~ 50 Hz	6200 W	14 A
440-480V 3N ~ 60Hz	7440 W	17 A
208-230 V 3~ 60 Hz	12896 W	29 A

PERFORMANCES	
Capacité de refroidissement par air pulsé (+65°C -> +10°C) EN ISO22042	120 kg [264.6lb]
Capacité de congélation (+65°C -> -18°C) EN ISO22042	80 kg [176.4lb]
Consommation d'énergie par cycle de grenailage (+65°C -> +10°C) UNI EN ISO22042	0.08 kW/kg
Consommation d'énergie par cycle de congélation (+65°C -> +10°C) UNI EN ISO22042	0.216 kW/kg
Temps de descente (+65°C -> +10°C) UNI EN ISO22042	120 min
Temps de congélation (+65°C -> -18°C) UNI EN ISO22042	270 min

Le fabricant se réserve le droit d'apporter des modifications techniques ou esthétiques sans obligation de préavis.

## DIMENSIONS



Pannello comandi touch  
Touch control

Porta USB  
USB port

Cavo ethernet  
Ethernet cable

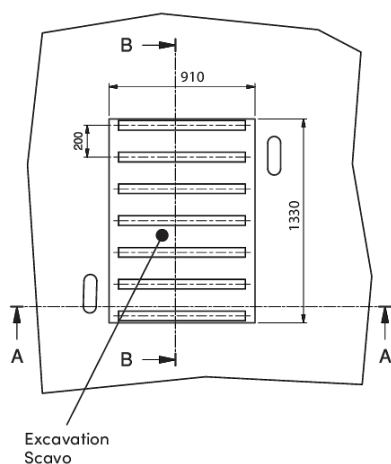
Tubo carico acqua  
Loading pipe

Cavo alimentazione elettrica  
Power supply cable

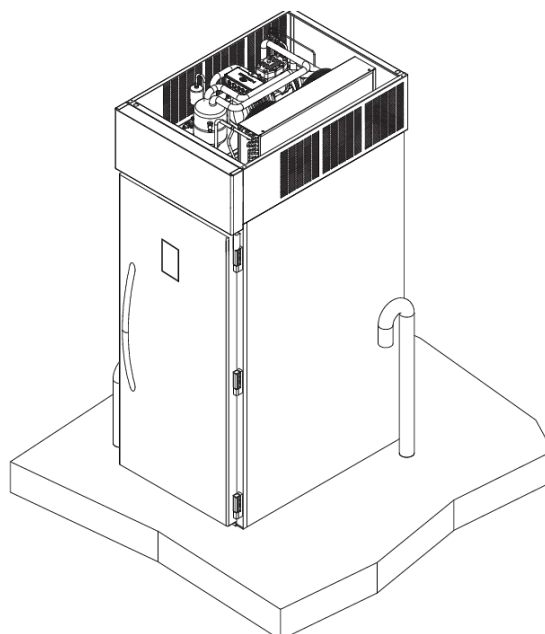
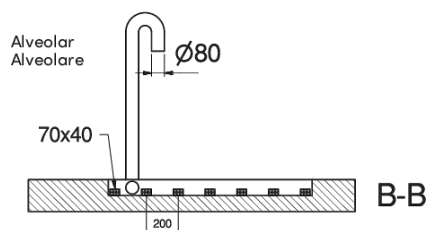
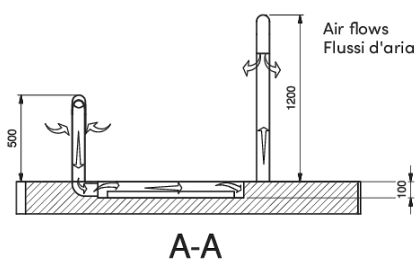
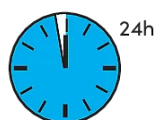
Impianto frigo  
Refrigeration system

Scatola elettrica  
Electric box

Tubo scarico acqua  
Drain pipe



**Solution for 24h/day functioning**  
**Soluzione per funzionamento 24h/giorno**



**ⓘ Opere murarie e camini a cura del cliente.**  
**Masonry work and chimneys at customer's charge.**