



PRESTAZIONI

RESE PRODOTTO +90°C/+3°C (*)	120 kg
RESE PRODOTTO +90°C/-18°C (*)	80 kg
RANGE TEMPERATURA	-40°C / +85°C
RANGE UMIDITA'	20% / 90%
CAPACITA'	1 carrello GN 1/1 - GN 2/1 - EN1 - EN2

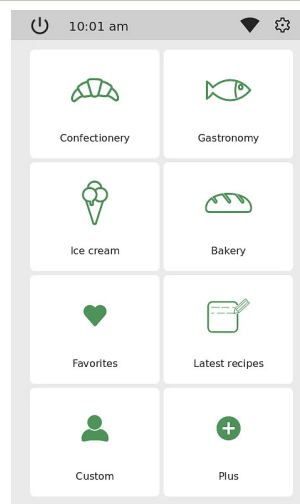
(*) Test effettuati secondo la procedura Castel MAC, utilizzando carne di manzo sottoposta a cottura con uno spessore di 5 cm

chilLINK

Interfaccia semplice e intuitiva
Avvio comandi plus da remoto
Notifiche in tempo reale degli allarmi
Controllo remoto dei parametri



CONTROLLO



CARATTERISTICHE

- Ventilatori elettronici di ultima generazione (5 velocità diverse)
- Isolamento in poliuretano espanso ad alta densità (circa 42 kg/m3), privo di HCFC - Spessore 70 mm
- Controllo attivo dell'umidità in camera
- Massima flessibilità per ottimizzare e personalizzare il processo di lavoro quotidiano
- Rampa di accesso
- Sonda al cuore a 4 punti riscaldata inclusa
- Porta usb HACCP inclusa
- Rampa di accesso
- Evaporatore predisposto per collegamento a unità moto condensante remota
- Ispezionabilità totale della camera per la massima igiene
- Batteria evaporante in rame-alluminio, verniciata a cataforesi con resina epossidica atossica
- Vaschetta raccogli condensa
- Display touch da 7" in alta definizione sulla porta, di facile utilizzo
- Connettività bi-direzionale 4.0
- Wi-Fi integrato
- Porta USB per download dei cicli, upgrade del Firmware, upload/download di ricette ecc.
- 10 funzioni di lavoro base: abbattimento, surgelazione, scongelamento, fermentazione, cottura a bassa temperatura, mantenimento caldo/freddo, pastorizzazione, disidratazione, cristallizzazione del
- 190 ricette precaricate

- Più di 20 cicli combinati precaricati
- Combinazione infinita di funzioni in cicli combinati di lavoro
- Multilingua It-en-fr-es-de-dk-cz-fi

OPTIONAL

Sanitizzazione ad ozono

Porta incernierata a sinistra

Unità di condensazione ad acqua carenata

Unità di condensazione carenata e tropicalizzata

Unità di condensazione silenziata e tropicalizzata

DIMENSIONI

Larghezza	890 mm [35.04 in]
Profondità	1392 mm [54.8 in]
Altezza	2381 mm [93.74 in]
Peso	550 kg [1212.75 lb]
Luce porta larghezza 1	750 mm [29.53 in]
Luce porta altezza 1	1900 mm [74.8 in]
Profondità porta aperta a 90°	2144 mm [84.41 in]
Profondità interna	844 mm [33.23 in]
Larghezza imballo	960 mm [37.8 in]
Profondità imballo	1530 mm [60.24 in]
Altezza imballo	2540 mm [100 in]
Peso imballo	580 kg [1278.9 lb]
Volume imballo	3.73 m ³ [985.55 glus]

DATI TECNICI

Range temperatura	-40°C / +85°C
Range umidità	20% / 90%
Spessore isolamento	70 mm [2.76in]
Numero vani	1
Tipo porte	Cieca
Numero porte	1
Spessore isolamento fondo	60 mm [2.36in]
Tipo impianto	Motore remoto
Gas refrigerante	R452A
GWP gas refrigerante	
Connessione ingresso acqua	3/4 NTPf
Pressione massima connessione idrica in ingresso	10 bar [1Mpa]
Connessione uscita acqua	DN20 NTPf
Cooling power EN12900 lbp	2804 W [9561.64BTU/h]
Potenza sonora	<70 dbA
Tipo valvola espansione	Elettronica
Tipo sbrinamento	A porta aperta
Evaporazione acqua di sbrinamento	Tubo di scarico
Illuminazione interna	Non presente
Illuminazione esterna	Non presente
Classe climatica	5

DATI ELETTRICI SECONDARI

Potenza carichi resistivi	2100 W
Assorbimento carichi resistivi	9.1 A
Cavo di alimentazione	5G 4 mm ²

DATI ELETTRICI SECONDARI

Spina di alimentazione	Spina non in dotazione
------------------------	------------------------

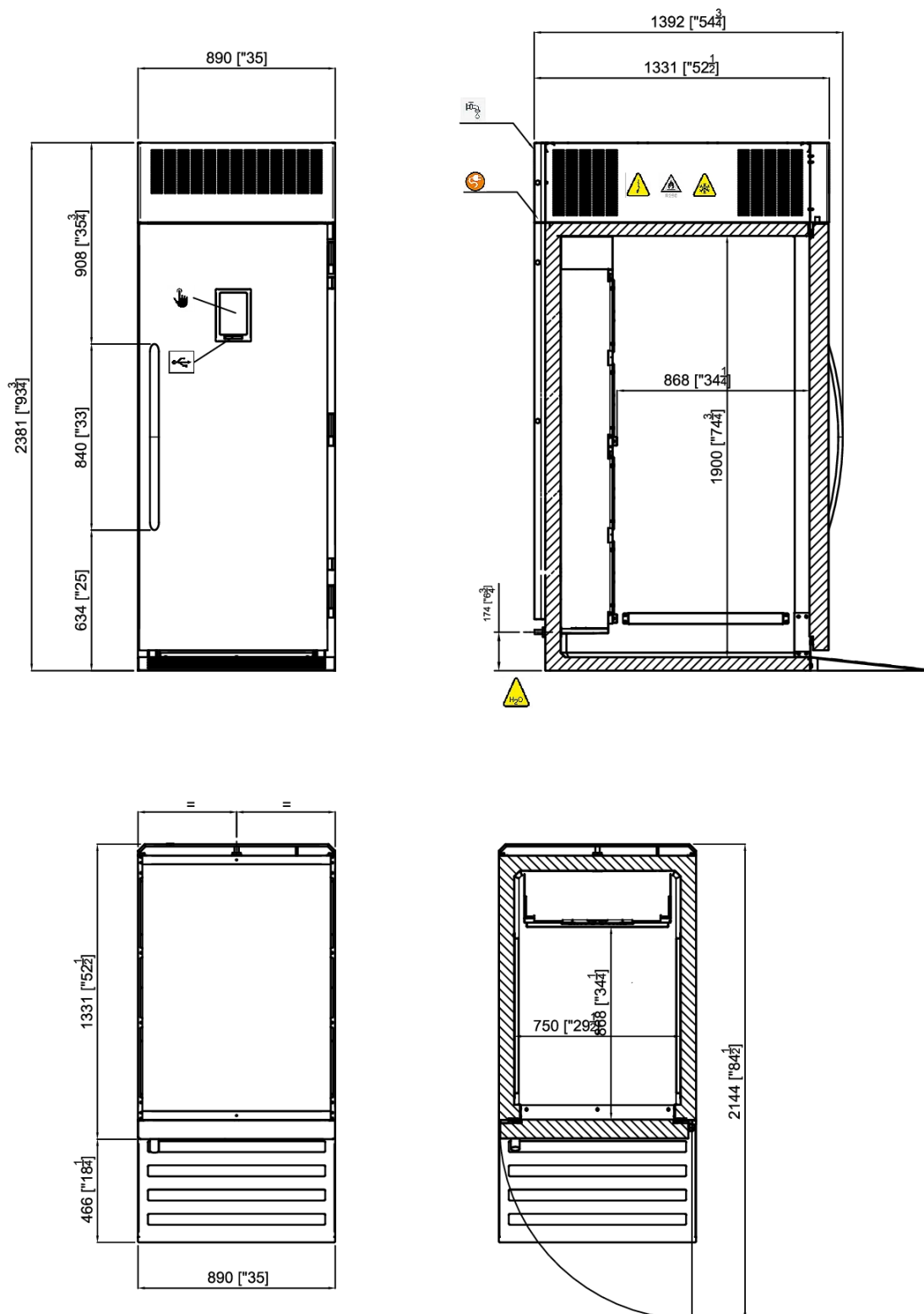
VARIANTI ALIMENTAZIONI ELETTRICHE

	FLI - Full - Load Power	FLA - Full - Load Amperage
380-415 V 3N~ 50 Hz	5530 W	8 A
440-480V 3N ~ 60Hz	6636 W	10 A
208-230 V 3~ 60 Hz	11502 W	17 A

PRESTAZIONI

Capacità abbattimento (+65°C -> +10°C) UNI EN ISO22042	120 kg [264.6lb]
Capacità surgelazione (+65°C -> -18°C) UNI EN ISO22042	80 kg [176.4lb]
Consumo energia per ciclo di abbattimento (+65°C -> +10°C) UNI EN ISO22042	0.08 kW/kg
Consumo energia per ciclo di surgelazione (+65°C -> -18°C) UNI EN ISO22042	0.216 kW/kg
Tempo abbattimento (+65°C -> +10°C) UNI EN ISO22042	120 min
Tempo surgelazione (+65°C -> -18°C) UNI EN ISO22042	270 min

DIMENSIONI



Pannello comandi touch
Touch control



Porta USB
USB port



Cavo ethernet
Ethernet cable



Tubo carico acqua
Loading pipe



Cavo alimentazione elettrica
Power supply cable



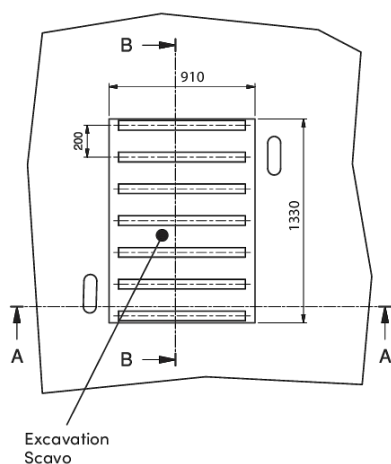
Impianto frigo
Refrigeration system



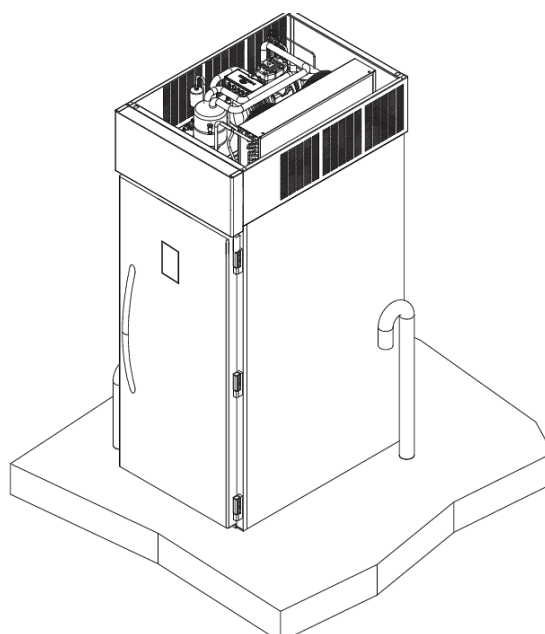
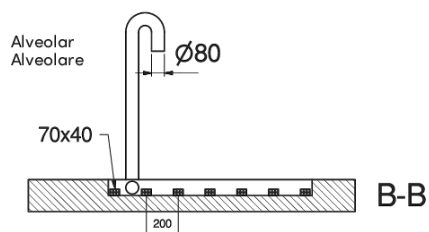
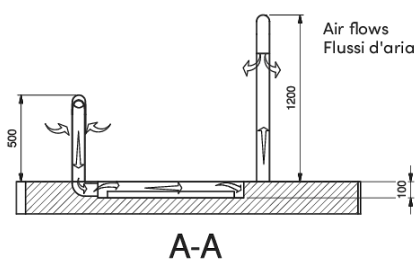
Scatola elettrica
Electric box



Tubo scarico acqua
Drain pipe



Solution for 24h/day functioning
Soluzione per funzionamento 24h/giorno



ⓘ Opere murarie e camini a cura del cliente.
Masonry work and chimneys at customer's charge.