



PERFORMANCES

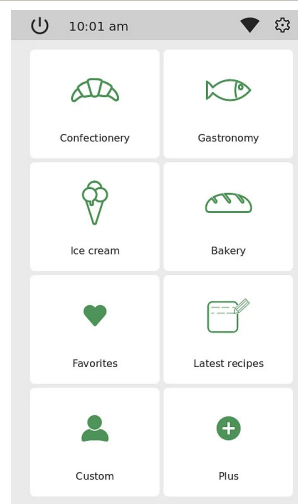
RENDEMENT +90°C/+3°C (*)	120 kg
RENDEMENT +90°C/-18°C (*)	80 kg
TEMPÉRATURE	-40°C / +85°C
HUMIDITÉ	20% / 90%
CAPACITÉ	1 chariot GN 1/1 - GN 2/1 - EN1 - EN2

(*) Tests effectués selon la procédure Castel MAC, en utilisant de la viande de bœuf cuite avec une épaisseur de 5 cm.

chilLINK

Interface simple et intuitive
Lancer des commandes Plus à distance
Notifications d'alarme en temps réel
Contrôle à distance des paramètres

CONTRÔLE



CARACTÉRISTIQUES

- Ventilateurs électroniques de dernière génération (5 vitesses différentes)
- Isolation en polyuréthane expansé haute densité (environ 42 kg/m³), sans HCFC - Épaisseur 70 mm
- Inspection totale de la chambre pour une hygiène maximale
- Flexibilité maximale pour optimiser et personnaliser le processus de travail quotidien
- Rampe d'accès
- Sonde à cœur chauffante à 4 points de mesure incluse
- Clé USB HACCP incluse
- Rampe d'accès
- Évaporateur prévu pour la connexion à l'unité de condensation à distance
- Inspection totale de la chambre pour une hygiène maximale
- Évaporateur en cuivre-aluminium, avec peint à cataphorèse, avec résine époxy non toxique
- Bac de récupération de la condensation
- Écran tactile haute définition de 7" sur la porte, facile à utiliser
- Connectivité bidirectionnelle 4.0
- Wi-Fi intégré
- Clé USB pour le téléchargement de cycles, la mise à niveau du micrologiciel, le téléchargement/téléchargement de recettes, etc.
- 10 fonctions de travail de base : refroidissement rapide, surgélation, fermentation contrôlée, cuisson basse température, conservation chaude/froide, pasteurisation, déshydratation, cristallisation du chocolat
- 190 recettes préchargées

- Plus de 20 cycles combinés préchargés
- Combinaison infinie de fonctions dans des cycles de travail combinés
- Multilangue It-en-fr-es-de-dk-cz-fi

OPTIONNEL

Désinfection à l'ozone

Porte battante à gauche

Unité de condensation à eau carénée

Unité de condensation carénée et tropicalisée

Unité de condensation silencieuse et tropicalisée

DIMENSIONS	
Largeur	890 mm [35.04 in]
Profondeur	1392 mm [54.8 in]
Hauteur	2381 mm [93.74 in]
Poids	550 kg [1212.75 lb]
Lumière de porte largeur 1	750 mm [29.53 in]
Lumière de porte hauteur 1	1900 mm [74.8 in]
Profondeur de porte ouverte à 90°	2144 mm [84.41 in]
Profondeur interne	844 mm [33.23 in]
Largeur d'emballage	960 mm [37.8 in]
Profondeur d'emballage	1530 mm [60.24 in]
Hauteur de l'emballage	2540 mm [100 in]
Poids d'emballage	580 kg [1278.9 lb]
Volume d'emballage	3.73 m³ [985.55 glus]

DONNÉES TECHNIQUES	
Température	-40°C / +85°C
Humidité	20% / 90%
Épaisseur d'isolation	70 mm [2.76in]
Numéro de chambres	1
Type de porte	Aveugle
Numéro de portes	1
Épaisseur de l'isolation su sol	60 mm [2.36in]
Type de plante	Groupe à distance
Gaz réfrigérant	R452A
Gaz réfrigérant GWP	
Raccordement entrée de l'eau	3/4 NTPf
Pression maximale de raccordement à l'eau d'entrée	10 bar [1Mpa]
Raccordement sortie d'eau	DN20 NTPf
Puissance de refroidissement EN12900 lbp	2804 W [9561.64BTU/h]
Puissance sonore	<70 dbA
Type de vanne d'expansion	Électronique
Type de dégivrage	Avec porte ouverte
Évaporation de l'eau de dégivrage	Tuyau de décharge
L'éclairage intérieur	Pas présent
Lumière d'extérieure	Pas présent
Classe climatique	5

DONNÉES ÉLECTRIQUES SECONDAIRES	
Puissance charge maximal	2100 W
Absorption maximale de la chaleur	9.1 A
Câble d'alimentation	5G 4 mm²

DONNÉES ÉLECTRIQUES SECONDAIRES

Prise d'alimentation	Prise non fournie
----------------------	-------------------

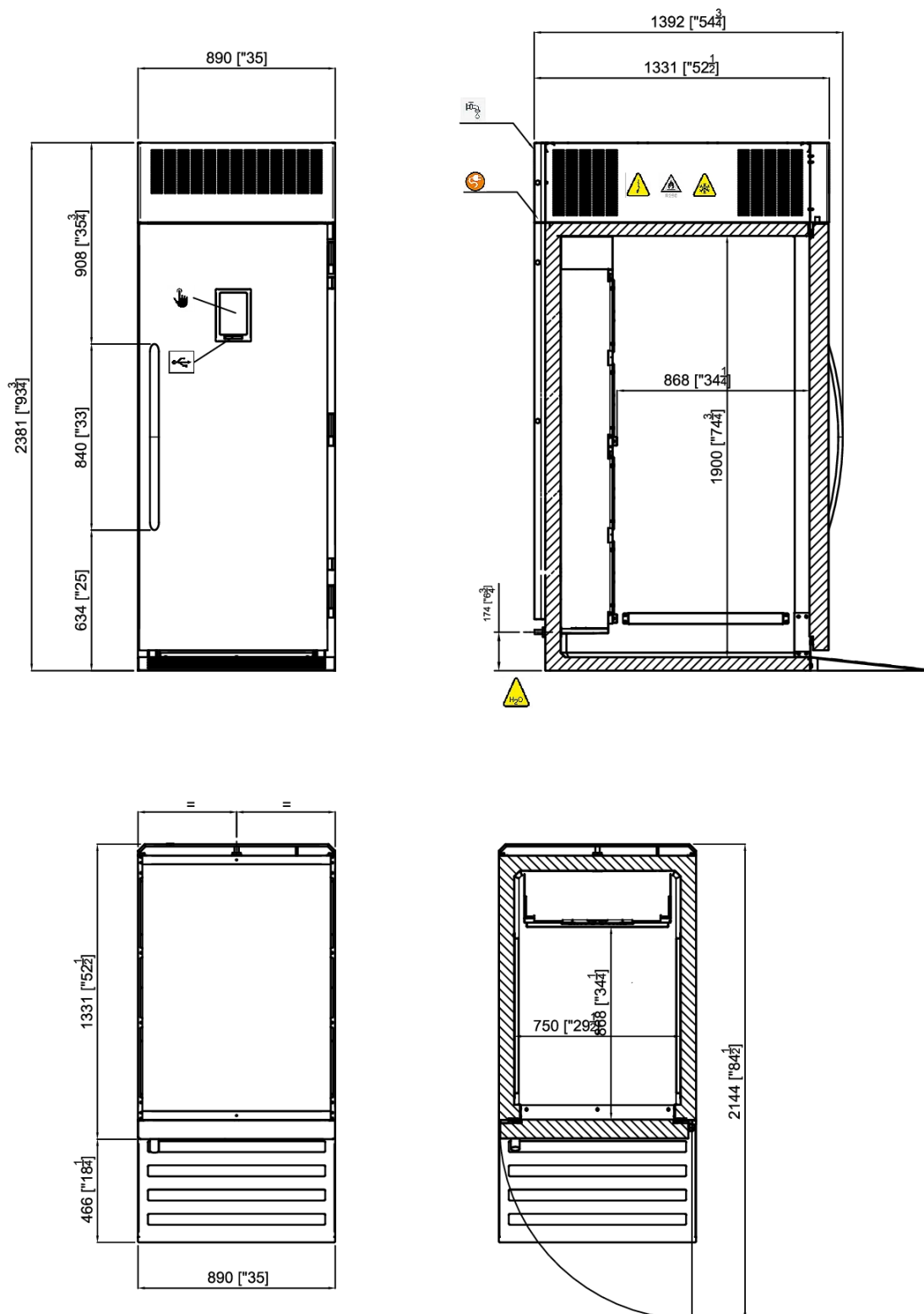
VARIANTES D'ALIMENTATIONS ÉLECTRIQUES

	FLI - Full - Load Power	FLA - Full - Load Amperage
380-415 V 3N~ 50 Hz	5530 W	8 A
440-480V 3N ~ 60Hz	6636 W	10 A
208-230 V 3~ 60 Hz	11502 W	17 A

PERFORMANCES

Capacité de refroidissement par air pulsé (+65°C -> +10°C) EN ISO22042	120 kg [264.6lb]
Capacité de congélation (+65°C -> -18°C) EN ISO22042	80 kg [176.4lb]
Consommation d'énergie par cycle de grenailage (+65°C -> +10°C) UNI EN ISO22042	0.08 kW/kg
Consommation d'énergie par cycle de congélation (+65°C -> +10°C) UNI EN ISO22042	0.216 kW/kg
Temps de descente (+65°C -> +10°C) UNI EN ISO22042	120 min
Temps de congélation (+65°C -> -18°C) UNI EN ISO22042	270 min

DIMENSIONS



Pannello comandi touch
Touch control



Porta USB
USB port



Cavo ethernet
Ethernet cable



Tubo carico acqua
Loading pipe



Cavo alimentazione elettrica
Power supply cable



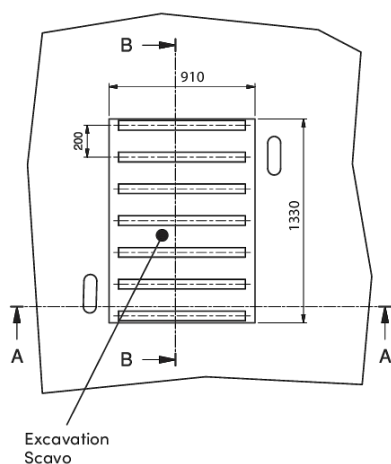
Impianto frigo
Refrigeration system



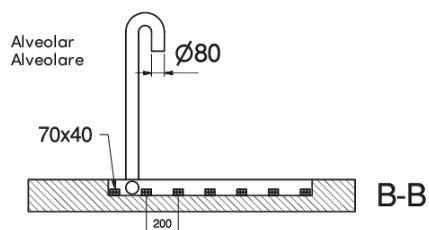
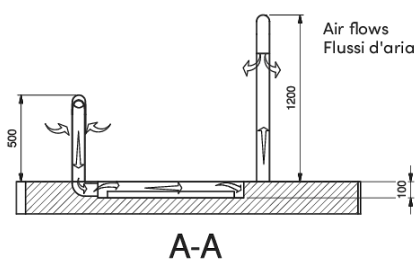
Scatola elettrica
Electric box



Tubo scarico acqua
Drain pipe



Solution for 24h/day functioning
Soluzione per funzionamento 24h/giorno



ⓘ Opere murarie e camini a cura del cliente.
Masonry work and chimneys at customer's charge.

